

EICHLER

Elektronik-Service-Center

Ein Unternehmen der WISAG

Kundeninformation



Fachseminare 2025

Alle Informationen zum Seminarjahr in der **EICHLER**akademiE



EICHLERakademiE

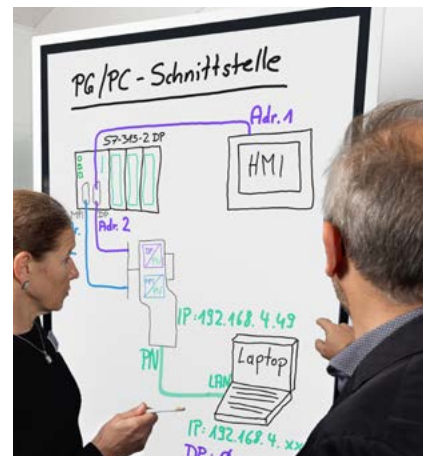
Ihr Partner für praxisnahe Weiterbildung!

Nutzen Sie unser vielfältiges Fort- und Weiterbildungsangebot und bleiben Sie als Instandhalter oder Einkäufer immer auf dem neuesten Stand. Unser Ziel ist es, Ihr Wissen aktuell zu halten und Sie optimal auf die Herausforderungen der modernen Instandhaltung vorzubereiten.

Die **EICHLERakademiE** bietet Ihnen praxisnah und tagesaktuelle Schulungen, die von erfahrenen Referenten mit umfassender Expertise durchgeführt werden. Jährlich vertrauen mehr als 500 Fach- und Führungskräfte auf unser Seminarangebot, das in kleinen Gruppen stattfindet, um eine besonders hohe Effektivität und optimale Zielerreichung zu gewährleisten. Nach jeder Veranstaltung werden alle Seminarunterlagen – inklusive Präsentationen und Fachskripten – in digitaler Form zur Verfügung gestellt. So kann das Gelernte jederzeit aufgefrischt werden.

Moderne Schulungstechnik für maximale Interaktivität

Das modernisierte EICHLER-Schulungszentrum setzt auf fortschrittliche Technologien, die Ihre Weiterbildung noch effektiver machen. Mit Bildschirm-Sharing und einer XXL-Beamerleinwand fördern wir die Interaktivität und Mitarbeit der Teilnehmer. Der Beamer unterstützt die praxisorientierte Arbeit mit dem SIMATIC® Manager, dem TIA-Portal und den Tools STARTER und START-DRIVE für die Antriebstechnik. Gruppenarbeit und Erfahrungsaustausch werden durch ein digitales Flipchart und Use-Case-Brainstorming unterstützt.



Neue und erweiterte Seminarformate

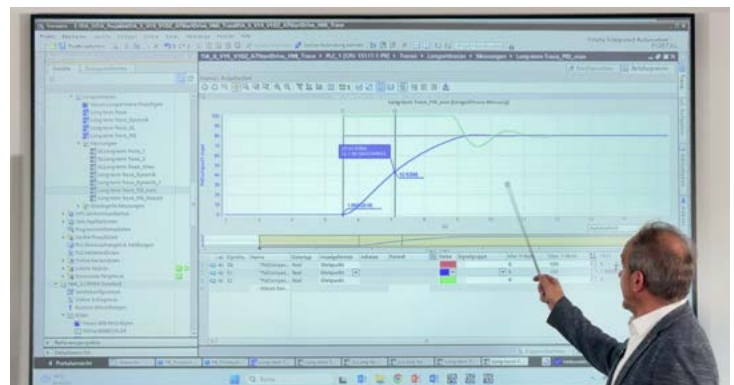
Neben den bewährten Schulungen in Antriebstechnik und Automatisierung bieten wir nun auch TIA-Portal-Seminare, Veranstaltungen zum Thema „Life Cycle Management“ und Networking-Events an.

Überzeugen Sie sich selbst von der hervorragenden Schulungsqualität der **EICHLERakademiE** und buchen Sie eines unserer Seminare!

Mobile Schulungen und bundesweite Präsenz

Mobile Schulungskoffer und Racks ermöglichen es uns, Seminare auch in Ihrer Nähe oder direkt in Ihrem Unternehmen durchzuführen. In Kooperation mit exklusiven Tagungshotels und Seminarraumpartnern bieten wir unsere stark nachgefragten technischen Seminare bundesweit und erstmals auch in Österreich und der Schweiz an.

Für größere Gruppen bieten wir auch individuelle „Onsite-Seminare“ direkt in Ihrem Unternehmen an. Gerne erstellen wir Ihnen ein kostenloses und individuelles Angebot, das genau auf Ihre Bedürfnisse zugeschnitten ist.



Team **EICHLERakademiE**

Wir möchten Ihnen unser Team vorstellen, das sich hinter der **EICHLERakademiE** verbirgt. Sie wirken vor und hinter den Kulissen eines Fachseminars mit unterschiedlichen Aufgaben, kümmern sich um die Vermittlung von Inhalten sowie um die Organisation rundrum.

Unsere Referenten

Unsere Experten sind bestens innerhalb der Industrie vernetzt und arbeiten aktiv in unterschiedlichen Fachverbänden, Gremien sowie Ausschüssen. Neben der Vermittlung von praxiserprobtem Fachwissen erhalten Sie auch Informationen aus erster Hand hinsichtlich neuer gesetzlicher Regelungen, aktueller Standards oder technischer Entwicklungen.



Frank Melerra

Seit 2017 bei EICHLER tätig. Angefangen im Außendienst leitet er seit 2023 als Experte die Abteilung Life Cycle und Reparaturmanagement sowie die entsprechenden EICHLER-Fachseminare.

- Elektroinstallateur
- 8 Jahre stellv. Leitung Steuerungs- und Automatisierungstechnik
- 14 Jahre Geschäftsführer (Service- und Montageunternehmen im Print Bereich)
- 5 Jahre Produktionsleiter (Entwicklung u. Produktion von Hochfrequenzverstärkern / Proton Therapy)
- AD-Betreuung bei EICHLER im PLZ-Gebiet 4 und 5
- Seit 2023 Leitung Life Cycle Management / Seminarwesen



Karl-Heinz Hagemann

Seit 2012 für EICHLER im Vertriebs- und Seminarmanagement tätig. Leitet seit 2015 die Seminare Life Cycle und Reparaturmanagement in der DACH-Region.

- Rundfunk- und Fernsehtechnikermeister / Betriebswirt (IHK)
- 16 Jahre Schulungsleiter b. TOSHIBA und Schneider-Rundfunkwerke AG
- 5 Jahre Erfahrung im techn. Kundensupport und Außendienst der PLZ Gebiete 6 und 7 bei EICHLER
- 6 Jahre Leiter Außendienststeuerung und Assistent der Vertriebsleitung bei EICHLER
- Experte für die Themen Reparaturmanagement und Anlagenverfügbarkeit
- Seit 2015 Leiter Kundenseminare



Dietmar Ignorek

Verfügt über mehr als 30 Jahre Erfahrung in der Programmierung von Steuerungs- u. Automatisierungstechnik. Als Seminarleiter betreut er die technischen Fachseminare SIMATIC® S5 und S7.

- Dipl. Ing. für Elektrotechnik und Anlagenbau
- Geschäftsführer DIAS - Ing. Büro für Automatisierung und Prozessgestaltung
- Erfahrung in der Leitsystemanbindung von IBM- und PCS7-Systemen
- SPS-Programmierer für Anlagen- und Maschinenbau mit STEP5
- SPS-Programmierer für Anlagen- und Maschinenbau mit STEP7
- Mehr als 30 Jahre Branchenerfahrung, davon über 10 Jahre als Trainer



Rainer Weber

Seit 2024 bei EICHLER als technischer Seminarleiter tätig. Langjährige Erfahrung in Elektro- und Automatisierungstechnik sowie der Software-Programmierung.

- Energieanlagenelektroniker
- Dipl.-Ing. Elektrotechnik / Automatisierungstechnik
- 12 Jahre Software-Programmierung und Anlagen-Inbetriebnahme Automatisierungstechnik (weltweit)
- 10 Jahre Projektleitung Automatisierungstechnik
- 4 Jahre Dozent für Elektrotechnik und Automatisierungstechnik
- Seit 2022 Prüfungsausschuss Mechatroniker IHK Schwaben



Wolfgang Heinbach

Als weltweit anerkannter Experte unterstützt er Unternehmen dabei, die Auswirkungen von Obsoleszenz auf ihr Geschäft maßgeblich zu minimieren.

- Dr.-Ing. für Elektrotechnik
- Gründer und Partner der SYLIOM UB
- Bis 2021 Geschäftsführer der Firmen D+D+M (Datenmanagement) und GMP German Machine Parts (obsoleete Ersatzteile)
- 19 Jahre bei der Siemens AG
- Mitarbeit Standardisierung bei DIN, DKE, VDMA und IEC
- 8 Jahre Vorstand und Vorstandsvorsitzender der Component Obsolescence Group Deutschland (COGD)
- Vorstandsmitglied IIM

Fragen, Beratung und Anmeldung

Sie haben Fragen zu Inhalten,
Hotelbuchungen oder der An- und Abreise?

Tel.: +49 8196 9000-311
seminare@eichler-service.de

www.eichler-service.de/fachseminare



Unsere Organisationstalente

Unsere drei Mitarbeiterinnen sind das Herzstück des Seminarbereichs. Sie organisieren die Räumlichkeiten, koordinieren Einladungen und Anmeldungen und sorgen für einen reibungslosen Ablauf. Mit ihrer herzlichen Betreuung und der exzellenten Verpflegung tragen sie maßgeblich zum Erfolg der Seminare bei.



Angelika Schneider

Sie ist seit 32 Jahren bei EICHLER tätig und betreut den Fachseminarbereich seit dessen Gründung im Jahr 2015.



Karolina Konopa-Leubold

Sie begann 2018 bei EICHLER im Telefonmarketing an und wechselte 2022 in den Seminarbereich.



Janine Gerhart

Sie ist mit einer kurzen Unterbrechung seit 2016 bei EICHLER und verstärkt seit 2024 den Bereich des Seminarmanagements und der -entwicklung.

EICHLER auf einen Blick – kompakt

Kernkompetenzen



Reparaturen
auf Bauteilebene



Geräteaustausch
und -verkauf



Technischer
Vor-Ort-Service



EICHLERakademIE
DACH-Region



Life Cycle
Management



Ankauf von
Überbeständen

Fachbereiche



HMI

Touch Panel • Operator Panel • Mobile Panel
Programmiergeräte • Industrie-PCs u.v.m.



SPS-Baugruppen

CPU-Zentralbaugruppen • Ein-/Ausgabemodule • Funktionsbaugruppen
Kommunikationsbaugruppen • Stromversorgungen u.v.m.



Antriebstechnik

Umrichter • Frequenzumrichter • Wechselrichter
Stromrichter • Leistungsmodule • Reglerkarten u.v.m.



Robotik

Handbediengeräte • Steuerungs-PCs • Servo-Module
Stromversorgungen • Netzteile u.v.m.

Herstellerübersicht

Die Serviceleistungen von EICHLER sind für Baugruppen von mehr als 250 namhaften Herstellern verfügbar, darunter:

Siemens	Danfoss	Indramat	OMRON
Lenze	Yaskawa	Heidenhain	Schneider Electric
SEW	Mitsubishi	B&R	Phoenix Contact
ABB	Beckhoff	Elau	Stöber
KUKA	Baumüller	Fanuc	REO
Bosch/Rexroth	Allen Bradley	Berger Lahr	VIPA
Kollmorgen	Lauer	ABC IT	u.v.m.

Qualität und Engagement



Qualitätsmanagement
DIN EN ISO 9001:2015



Umweltmanagement
DIN EN ISO 14001:2015



Arbeits- und Gesundheitsschutz
DIN ISO 45001:2018



Bestätigter Dienstleister
nach KTA Regel 1401



Verein Deutscher
Ingenieure e.V.



Component Obsolescence
Group Deutschland e.V.

NEU

SIMATIC® TIA-Portal

Das Totally Integrated Automation Portal (TIA-Portal) von Siemens ist eine Softwarelösung zur Programmierung, Konfiguration und Diagnose von SIMATIC® Steuerungen sowie weiteren Hardwarekomponenten. Es harmonisiert integrativ alle notwendigen Engineering-Tools in einer benutzerfreundlichen Umgebung.



Fachwissen I

Umsteiger Step7 V5.x auf TIA-Portal / Projekt-Migration / Anlagenhandling

In Ihrer Produktion sind mehrere unterschiedliche Siemens SPS-Steuerungen vorhanden? Sie haben ältere Maschinen und Anlagen mit S7-300/S7-400 SPS-Steuerungen? Das Team zur Produktionsoptimierung und das Team Instandhaltung arbeiten mit dem Werkzeug SIMATIC® Manager Step7?

Zudem haben Sie Maschinen und Anlagen mit S7-1200/S7-1500 SPS-Steuerungen, welche mit SIMATIC® Manager Step7 nicht diagnostiziert werden können?

Wir vermitteln Ihnen mit diesem Seminar das Konfigurieren und Programmieren einer SPS-Steuerung auf der Engineering Plattform TIA Portal V19 sowie die Inbetriebnahme der Steuerung und die Diagnose von Störungen. Ziel ist die **Software- oder Step7-Projektmigration einer bestehenden Anlage auf die neue Engineering-Plattform TIA-Portal.**

In diesem Umsteiger-Seminar werden zudem Empfehlungen sowie Hinweise zum Generationenwechsel für Anwender gegeben, die bislang SIMATIC® S7-300/S7-400-Automatisierungssysteme mit SIMATIC® Step7 eingesetzt haben und planen, auf die neue SIMATIC® TIA-Portal Engineering-Plattform umzusteigen.

Dieses Seminar ist für Automatisierungstechniker in der Produktion, für Instandhalter sowie für Inbetriebnehmer und Service-Techniker geeignet. Auch junge Facharbeiter oder Auszubildende kurz vor der Facharbeiterprüfung lernen in diesem Seminar wichtige Werkzeuge kennen und erste berufliche Praxis-Erfahrungen für das Berufsleben.

Seminarinhalt

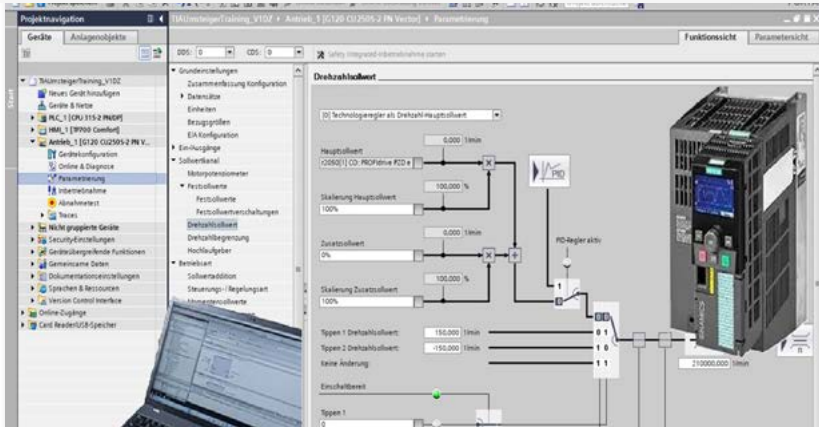
- Vergleich der Umgebung SIMATIC®-Manager und TIA-Portal
- Kennenlernen Engineering Tool TIA-Portal
- **Migration eines bestehenden STEP7-Projektes in das TIA-Portal**
 - Achtungspunkte der Migration
 - Programmergänzungen in dem migrierten Projekt
- **Netzwerktechnik** in der Automatisierungstechnik
 - IP-Adressen, Subnetmask
 - Feldbussysteme ProfiBUS, ProfiNET
 - > Dezentrale Peripherie
- Hardware-Konfiguration im TIA-Portal
 - Hardwareaufbau, Schnittstelleneinstellung
 - Übertragung in die Hardware
- Programmierung mit dem TIA-Portal:
 - Programm-Bausteine erstellen, FC, FB, DB
 - Programmiersprachen KOP, FUP, GRAPH, SCL
 - IEC-Zeiten, IEC-Zähler, Instanzen, Multi-Instanzen
 - Analogwertverarbeitung
 - **HMI Projektierung** Bedienen und Beobachten, Grafik, Steuerelemente, Alarmer, Benutzerverwaltung
- Übertragung, Testen, **Online-Diagnose Funktionen, Debugging**
- Datensicherung, Backup, Archive

25.02. - 27.02.2025	Hotel Gude	34134	Kassel	** **
25.03. - 27.03.2025	EICHLER Schulungszentrum	86932	Pürgen WERKSFÜHRUNG	** **
08.04. - 10.04.2025	Seminarräume Holzhafen Hamburg	22767	Hamburg	** **
13.05. - 15.05.2025	EICHLER Schulungszentrum	86932	Pürgen WERKSFÜHRUNG	** **
03.06. - 05.06.2025	Steiermarkhof	8052	Graz (AT)	** **
14.10. - 16.10.2025	Van der Valk Hotel Berlin Brandenburg	15827	Blankenfelde-Mahlow	** **
18.11. - 20.11.2025	EICHLER Schulungszentrum	86932	Pürgen WERKSFÜHRUNG	** **

* Inkl. Unterlagen, Verpflegung während der Veranstaltung. Anfahrt und Übernachtung nicht im Preis inbegriffen. Stornierungsbedingungen: > 4 Wo. = kostenfrei; 2-4 Wo. = 20%; < 2 Wo. = 50%; < 1Tag = 100% vom Veranstaltungspreis. ** Zimmerkontingente zu Sonderkonditionen auf Anfrage verfügbar.

September 2025!

Es erwartet Sie das erste „SIMATIC® TIA-Portal Fachwissen II – Anlagenumbau, Migration/Antriebstechnik/HMI/Trouble-Shooting“.



Fachwissen II

Anlagenumbau, Migration / Antriebstechnik/HMI / Trouble-Shooting

Dieses Seminar vermittelt Kenntnisse und Fertigkeiten über das Grundlegende hinaus, die es bedarf, um bestehende Produktionsanlagen zu modifizieren. Dabei liegt der Schwerpunkt auf physikalisch durchzuführende Umbaumaßnahmen an einem eigens dafür in unserem Haus entwickelten Anlagenmodell. Die Migration eines Step7 V5.x Projektes auf TIA-Portal, und die **Migration auf einer neuen Hardware der S7-1500 Familie** reflektieren dabei übliche und praxisnahe Situationen. Ziel ist die komplette Migration einer bestehenden Anlage auf die neue Engineering-Plattform TIA-Portal.

Verbunden mit einer realen Anlagenmodifikation wird die **SINAMICS®-Antriebstechnik** aus dem Inbetriebnahme-Tool **STARTER** in die TIA-Portal-Integrative Plattform **STARTDRIVE** migriert. Anschließend führen Sie eine Wiederinbetriebnahme der Anlage durch.

Praxisnahe Simulation von Fehlern sowie Störungen, welche im Zuge der Wiederinbetriebnahme und im Produktionsbetrieb erkannt beziehungsweise behoben werden.

Für Automatisierungstechniker in der Produktion, Instandhalter, als auch Inbetriebnehmer, Service-Techniker oder Hard- und Software-Projekteure sind die in diesem Seminar gelernten Fähigkeiten wichtige Werkzeuge in ihren täglichen Herausforderungen.

Seminarinhalt

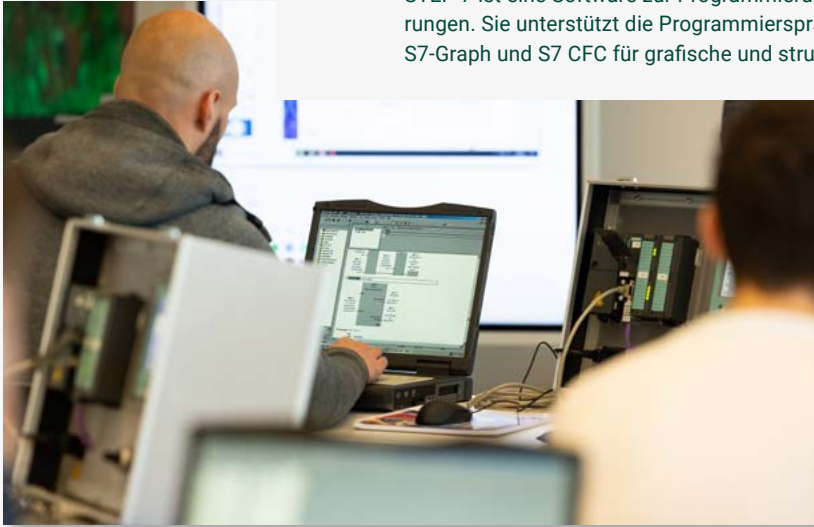
- Migration eines bestehenden STEP7-Projektes in das TIA-Portal
 - Beispielhaft eine S7-300 auf eine S7-1500 Steuerung
- Reale Erweiterung eines bestehenden Anlagenprojektes
 - Einbau und Installation Frequenzumrichter-Technik am Beispiel SINAMICS®
 - Einbau und Installation eines HMI
 - Vernetzung auf Basis ProfiBUS und ProfiNET
 - Netzwerktechnik, IP-Adressen, Subnetmask
- Programmergänzungen für die erweiterte Anlagenhardware, Antriebstechnik
 - Grundlegende Funktionsweise Frequenzumrichter (U/f, Vektorregelung, Boost)
 - Kennenlernen / Auffrischen Kenntnisse zum IBN-Tool **STARTER**
 - Telegramm-Struktur PROFIDrive
 - Migration der SINAMICS® Antriebstechnik aus dem Inbetriebnahme Tool **STARTER** in das TIA-Portal-Integrative Tool **STARTDRIVE**
 - Wieder-Inbetriebnahme mit TIA-Portal **STARTDRIVE**
 - Stand-Alone-Betrieb, **BICO Verschaltung**
 - Technologieobjekte, Motion-Control, **PID-Regler**
 - Positionierachse, **Achs-Gleichlauf**, Fliegende-Säge
- HMI Projektierung bedienen und beobachten, Grafik, Steuerelemente, Alarme, Benutzerverwaltung
- **Störungsdiagnose** und -behebung im Rahmen der Inbetriebnahme
 - Fehlersimulationen: Verdrahtungsfehler oder defekte Hardware-Komponenten, Programm-Fehler, Prozess-Alarme, sporadische Fehler
 - **TRACE Funktionen** zur Laufzeitanalyse

16.09. - 18.09.2025	EICHLER Schulungszentrum	86932	Pürgen	WERKSFÜHRUNG	** **
28.10. - 30.10.2025	WISAG Gebäudereinigung Nordwest Mitte GmbH & Co. KG	41460	Neuss		** **
02.12. - 04.12.2025	EICHLER Schulungszentrum	86932	Pürgen	WERKSFÜHRUNG	** **

* Inkl. Unterlagen, Verpflegung während der Veranstaltung. Anfahrt und Übernachtung nicht im Preis inbegriffen. Stornierungsbedingungen: > 4 Wo. = kostenfrei; 2-4 Wo. = 20%; < 2 Wo. = 50%; < 1 Tag = 100% vom Veranstaltungspreis. ** Zimmerkontingente zu Sonderkonditionen auf Anfrage verfügbar.

SIMATIC® S7

STEP 7 ist eine Software zur Programmierung und Diagnose von Siemens SIMATIC®-S7-300/S7-400 SPS-Steuerungen. Sie unterstützt die Programmiersprachen Kontaktplan, Funktionsplan, Anweisungsliste sowie S7 SCL, S7-Graph und S7 CFC für grafische und strukturierte Programmierung.



Grundlagen, Fachwissen I

Basiswissen zum Anlagenhandling

In diesem technischen Fachseminar erwerben die Teilnehmer an drei Veranstaltungstagen wertvolles Fachwissen im Bereich SIMATIC® S7.

Die Teilnehmer erhalten einen Überblick der S7-Gerätefamilie und lernen die Grundlagen der Programmierung mit dem SIMATIC® Manager kennen. Mit dessen Hilfe lernen die Teilnehmer Step-by-Step sämtliche Schritte, um ein Anlagenprojekt zu erstellen.

Im Anschluss daran werden an Schulungsracks weiterführende Übungen und Tests durchgeführt. Hierzu gehört auch die Kommunikation zwischen Baugruppen über MPI- oder Profi-BUS-Verbindungen. Es werden den Teilnehmern wichtige Informationen für die Verwendung von Programmiergeräten und der Netzwerktechnik vermittelt.

Unter Verwendung eines Programmiergerätes lernt der Teilnehmer weiterhin die nötigen Vorgehensweisen, um Datensicherungen bzw. Programmübertragungen im Störfall selbstständig durchzuführen. Die Ausgabe von CPU-Meldungen ist bei einem Störfall ein wichtiges Werkzeug. Teilnehmer erlernen die dafür benötigten Vorgehensweisen.

Die Kombination aus erfahrenen Referenten und dem praxisbezogenen Arbeiten an Schulungsracks und Programmiergeräten sorgen dafür, dass theoretisch erworbenes Wissen sofort in die Praxis umgesetzt werden kann.

Seminarinhalt

- Kennenlernen Programmiergerät und Engineering Tool SIMATIC®-Manager
- Hardware-Konfiguration
 - Hardwareaufbau S7-300, S7-400
 - Schnittstelleneinstellung, Anlaufverhalten
 - Übertragung in die Hardware
- Digitale Zahlensysteme (DEZ, HEX, BIN)
- Standard Datentypen (BOOL, INT, REAL, etc.)
- Grundlagen der Programmierung:
 - Logische Grundfunktionen (UND, ODER, NICHT, NAND, NOR, SR, RS)
 - Funktionsweise einer SPS
 - Programm-Bausteine erstellen, FC, FB, DB
 - S7-Zeiten, S7-Zähler
 - Analogwertverarbeitung SCALE, UNSCALE
- Übertragung, Testen, Online-Diagnose Funktionen, Debugging
 - Diagnose OBs
 - Baugruppenstatus, Baugruppenzustand
- Datensicherung, Backup, Archive

28.01. - 30.01.2025	EICHLER Schulungszentrum	86932	Pürgen	WERKSFÜHRUNG	**
11.03. - 13.03.2025	Holiday Inn Express Oberhausen	46047	Oberhausen		**
01.04. - 03.04.2025	EICHLER Schulungszentrum	86932	Pürgen	WERKSFÜHRUNG	**
07.10. - 09.10.2025	EICHLER Schulungszentrum	86392	Pürgen	WERKSFÜHRUNG	**

* Inkl. Unterlagen, Verpflegung während der Veranstaltung. Anfahrt und Übernachtung nicht im Preis inbegriffen. Stornierungsbedingungen: > 4 Wo. = kostenfrei; 2-4 Wo. = 20%; < 2 Wo. = 50%; < 1Tag = 100% vom Veranstaltungspreis. ** Zimmerkontingente zu Sonderkonditionen auf Anfrage verfügbar.



Störung/Diagnose, Fachwissen II

Anlagenhandling und Fehlersuche

Wenn die Anlage steht, gilt es für Instandhalter und Anlagenbetreiber keine Zeit zu verlieren. Schnelles und richtiges Handeln kann im Störfall entscheidend sein, um Stillstandzeiten und Ausfallkosten gering zu halten.

Das 3-tägige Seminar unterstützt Instandhalter dabei, effiziente Maßnahmen zur Fehlerdiagnose, Störungsbeseitigung und Wiederinbetriebnahme innerhalb der Anlage zu entwickeln und umzusetzen.

Modernste Fehler-Simulationsracks aus eigener Entwicklung ermöglichen maximalen Praxisnutzen. Die Teilnehmer trainieren ihre Fertigkeiten innerhalb einer virtuellen S7 Anlage, analysieren Fehlerbilder, ergreifen Maßnahmen zur Fehlerbeseitigung an Hard- sowie Software und führen die Wiederinbetriebnahme durch. Die Teilnehmer analysieren und bearbeiten realistische Störfälle bei Hard- und Software einer virtuellen S7-Anlage.

Das Arbeiten mit integrierten Sonderfunktionen, Alarm-OBs sowie dem Diagnosepuffer erleichtern die Analyse. Nach erfolgter Störungsbeseitigung wird die Anlage in Betrieb genommen.

Dieses Seminar vermittelt zudem Kenntnisse, aber auch Fertigkeiten über das Grundlegende hinaus, die es bedarf, um bestehende Produktionsanlagen zu modifizieren wie auch zu optimieren. Der Teilnehmer optimiert das Step7-Programm an einer laufenden Produktionsanlage.

Seminarinhalt

- Auffrischung Engineering Tool SIMATIC® Manager
- Erweiterte Kenntnisse Programmierung:
 - Verarbeitung von
 - Analogwerten in der SPS Normierung
 - Analogwerten auf Prozesswerte
 - Mathematische Funktionen, Vergleiche, Konverter
 - Funktionsbausteine, Instanzen, Multi-Instanzen
 - IEC Zeiten, IEC Zähler
- Störungsdiagnose an Racks mit real nachgestellter Produktionsumgebung
 - Übertragung, Testen
 - Online-Diagnose Funktionen, Debugging
 - Fehlersuche an realen Hardware-Racks
 - Hardware-Fehler, Prozess-Alarme, Diagnose-Alarme
 - Diagnose OBs
 - Baugruppenstatus, Baugruppenzustand
- Programmoptimierungen an Racks mit real nachgestellter Produktionsumgebung
 - Programmanpassung im laufenden Produktionsbetrieb
- Datensicherung, Backup, Archive

04.02. - 06.02.2025	EICHLER Schulungszentrum	86932	Pürgen	WERKSFÜHRUNG	** **
18.02. - 20.02.2025	EICHLER Schulungszentrum	86932	Pürgen	WERKSFÜHRUNG	** **
06.05. - 08.05.2025	EICHLER Schulungszentrum	86932	Pürgen	WERKSFÜHRUNG	** **
20.05. - 22.05.2025	EICHLER Schulungszentrum	86932	Pürgen	WERKSFÜHRUNG	** **
24.06. - 26.06.2025	EICHLER Schulungszentrum	86932	Pürgen	WERKSFÜHRUNG	** **
11.11. - 13.11.2025	EICHLER Schulungszentrum	86932	Pürgen	WERKSFÜHRUNG	** **

* Inkl. Unterlagen, Verpflegung während der Veranstaltung. Anfahrt und Übernachtung nicht im Preis inbegriffen. Stornierungsbedingungen: > 4 Wo. = kostenfrei; 2-4 Wo. = 20%; < 2 Wo. = 50%; < 1Tag = 100% vom Veranstaltungspreis. ** Zimmerkontingente zu Sonderkonditionen auf Anfrage verfügbar.

SIMATIC® S5

Mit STEP 5 können Anwenderprogramme für alle SIMATIC® S5-Automatisierungsgeräte erstellt werden. Der Funktionsumfang betrifft die SPS-Programmierung in den Sprachen Kontaktplan (KOP), Funktionsplan (FUP) und Anweisungsliste (AWL), sowie die Fehlersuche und Diagnose von S5-SPS-Steuerungen.



Grundlagen

Anlagenhandling und Fehlersuche COMPACT

Das neue COMPACT Seminar SIMATIC® S5 vermittelt an 3 Tagen neben wertvollem Grundlagenwissen zu Baugruppen, Einsatzmöglichkeiten und Besonderheiten auch praktische Erfahrungen im Umgang mit Störfällen.

Die Teilnehmer lernen das Programmieren von selbst und erstellten Funktionen am praktischen Beispiel. Für einen guten Lernerfolg werden die Übungsprogramme von jedem Teilnehmer eigenständig an den Testanlagen überprüft.

Im Vordergrund steht hierbei der Umgang mit dem Programmiergerät. Die Teilnehmer lernen die richtigen Programmeinstellungen kennen sowie das Analysieren von ausgegebenen Meldungen.

Es ist die ideale Lern- und Trainingsplattform für junge Fachkräfte, die einen Zugang zu S5 gesteuerten Systemen erhalten möchten. Erfahrene Instandhalter profitieren von der praxisbezogenen Störungsbeseitigung.

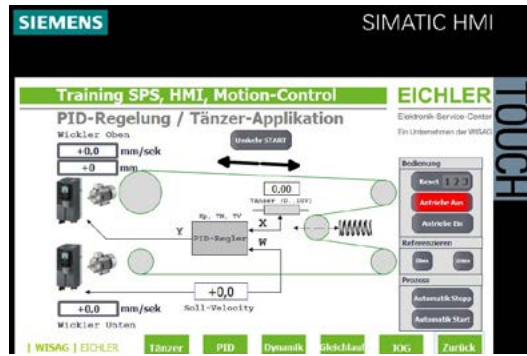
Mit Hilfe der einzigartigen Fehlersimulationsracks werden realistische Störfälle an Hard- und Software einer virtuellen S5-Anlage bearbeitet. Vom Fehlerauslesen bis zum vollständigen Baugruppentausch inkl. Wiederinbetriebnahme werden unterschiedliche Praxisanwendungen unter der Aufsicht erfahrener Referenten erlernt.

Seminarinhalt

- Kennenlernen Programmiergerät und SIMATIC® S5 Umgebung
- Hardware-Konfiguration
 - Hardwareaufbau S5-95U, S5-115U, Hardware-Konfiguration
 - Schnittstelleneinstellung, Anlaufverhalten
- Digitale Zahlensysteme (DEZ, HEX, BIN)
- Standard Datentypen der S5 (KC, KF, KG, KY, KT, etc.)
- Grundlagen der Programmierung:
 - Funktionsweise einer SPS
 - Logische Grundfunktionen (UND, ODER, NICHT, NAND, NOR, SR, RS)
 - Programm-Bausteine erstellen, OB, PB, BB, FB, FX, DB etc.
 - S5-Zeiten, S5-Zähler
 - Analogwertverarbeitung, FB250, FB251
- Programmübertragung in die Hardware
- Testen, Online-Diagnose Funktionen, Debugging
 - Fehlersuche an realen Hardware-Racks
 - Hardware-Fehler, Prozess-Alarme, Diagnose-Alarme
 - Auffinden eines Fehlers über USTACK und BSTACK
 - Diagnose OBs
- Datensicherung, Backup, Archive

18.03. - 20.03.2025	EICHLER Schulungszentrum	86932	Pürgen	WERKSFÜHRUNG	**
03.06. - 05.06.2025	EICHLER Schulungszentrum	86932	Pürgen	WERKSFÜHRUNG	**
21.10. - 23.10.2025	EICHLER Schulungszentrum	86932	Pürgen	WERKSFÜHRUNG	**

* Inkl. Unterlagen, Verpflegung während der Veranstaltung. Anfahrt und Übernachtung nicht im Preis inbegriffen. Stornierungsbedingungen: > 4 Wo. = kostenfrei; 2-4 Wo. = 20%; < 2 Wo. = 50%; < 1Tag = 100% vom Veranstaltungspreis. ** Zimmerkontingente zu Sonderkonditionen auf Anfrage verfügbar.



Unsere Seminare liefern Informationen und Impulse für Ihre tägliche Arbeit in der Wartung, der Instandhaltung oder zur Produktionsoptimierung. Gewinnen Sie hier einige Eindrücke aus dem Seminarleben.



Rezensionen Seminarteilnehmer

„Sehr freundliches und familiäres Team. Top Räumlichkeiten.“

„Der Seminarleiter war nicht nur theoretisch sehr gut, sondern hatte auch viel Praxiswissen.“

„Am besten hat mir die praktische Arbeit (Fehlersuche) gefallen, weil hier genau das geübt werden konnte, womit ich täglich in meiner Arbeit konfrontiert werde.“

„Die Beispiele für die Fehlersuche am Rack waren sehr gut. Das ganze Seminar war genau richtig für mich. Die beiden Referenten haben ihren Job hervorragend gemacht. Ich habe mich zu keiner Zeit gelangweilt.“

„Es war alles sehr verständlich, der Kursleiter ging auf Probleme sofort ein und war sehr hilfsbereit. Für mich hat einfach alles gepasst.“



50%

Rabatt für **EICHLER**-Kunden,
auf das eintägige Life Cycle und
Reparaturmanagement Seminar



Fachseminare 2025

operativ	SIMATIC® S7-Fachwissen I Basiswissen zum Anlagenhandling	28.01.-30.01.2025	Pürgen	WERKSFÜHRUNG	3 Tage
		11.03.-13.03.2025	Oberhausen		2.389,00 € ***
		01.04.-03.04.2025	Pürgen	WERKSFÜHRUNG	
		07.10.-09.10.2025	Pürgen	WERKSFÜHRUNG	
	SIMATIC® S7-Fachwissen II Fehlersuche und Anlagenhandling	04.02.-06.02.2025	Pürgen	WERKSFÜHRUNG	3 Tage
		18.02.-20.02.2025	Pürgen	WERKSFÜHRUNG	2.389,00 € ***
06.05.-08.05.2025		Pürgen	WERKSFÜHRUNG		
20.05.-22.05.2025		Pürgen	WERKSFÜHRUNG		
24.06.-26.06.2025		Pürgen	WERKSFÜHRUNG		
11.11.-13.11.2025	Pürgen	WERKSFÜHRUNG			
operativ	SIMATIC® TIA-Portal Fachwissen I Umsteiger Step7 auf TIA-Portal / Projekt-Migration / Anlagenhandling	25.02.-27.02.2025	Kassel		3 Tage
		25.03.-27.03.2025	Pürgen	WERKSFÜHRUNG	2.389,00 € ***
		08.04.-10.04.2025	Hamburg		
		13.05.-15.05.2025	Pürgen	WERKSFÜHRUNG	
		03.06.-05.06.2025	Graz (AT)		
		14.10.-16.10.2025	Blankenfelde-Mahlow		
18.11.-20.11.2025	Pürgen	WERKSFÜHRUNG			
operativ	SIMATIC® TIA-Portal Fachwissen II Anlagenumbau, Migration / Antriebs- technik / HMI / Trouble-Shooting	16.09.-18.09.2025	Pürgen	WERKSFÜHRUNG	3 Tage
		28.10.-30.10.2025	Neuss		2.389,00 € ***
		02.12.-04.12.2025	Pürgen	WERKSFÜHRUNG	
operativ	SIMATIC® S5 Anlagenhandling und Fehlersuche COMPACT	18.03.-20.03.2025	Pürgen	WERKSFÜHRUNG	3 Tage
		03.06.-05.06.2025	Pürgen	WERKSFÜHRUNG	2.389,00 € ***
		21.10.-23.10.2025	Pürgen	WERKSFÜHRUNG	
strategisch	Life Cycle und Reparaturmanagement	18.02.2025	Gäufelden/Nebringen		1 Tag
		20.05.2025	Schüttorf		329,00 € *
		24.06.2025	Hamburg		
		07.10.2025	Herzogenaurach		
		21.10.2025	Islikon (CH)		
	all about EICHLER	25.02.2025	Schkeuditz		1 Tag
		11.03.2025	Leverkusen		249,00 € *
		06.05.2025	Bubendorf (CH)		
		14.10.2025	Pürgen	WERKSFÜHRUNG	
	Life Cycle Management und Risikoanalyse	13.05.-14.05.2025	Blankenfelde-Mahlow		2 Tage
23.09.-24.09.2025		Dortmund		819,00 € ***	
18.11.-19.11.2025		Perchtoldsdorf (AT)			
Tag der Instandhaltung	08.07.2025	Pürgen	WERKSFÜHRUNG	1 Tag kostenfrei *	
Obsoleszenzmanagement	11.11.2025	Göttingen		1 Tag 729,00 € *	

* Inkl. Unterlagen, Verpflegung während der Veranstaltung. Anfahrt und Übernachtung nicht im Preis inbegriffen.
Stornierungsbedingungen: > 4 Wo. = kostenfrei; 2-4 Wo. = 20%; < 2 Wo. = 50%; < 1Tag = 100% vom Veranstaltungspreis.

** Zimmerkontingente zu Sonderkonditionen auf Anfrage verfügbar.

Life Cycle und Reparaturmanagement (LCRM)

Das Instandhaltungsseminar zeigt die Wichtigkeit einer gut durchdachten Service-Strategie auf und wie deren Erstellung abläuft. Außerdem wird vermittelt, wie sichere Anlagenverfügbarkeit und schnelle Reaktionszeiten gewährleistet werden können.



Für Instandhalter, Einkäufer und Führungskräfte

Nachhaltigkeit, Kostensenkungen, Anlagenverfügbarkeit und dazu noch Abkündigungen; mit all diesen Themen werden Einkäufer und Instandhalter täglich konfrontiert. Bestehende Anlagen und Systeme sollen über die geplante Nutzungsdauer mit hoher Verfügbarkeit betrieben werden.

Lernen Sie praxisbewährte Lösungsansätze aus dem Bereich Life Cycle und Reparaturmanagement kennen, gehen Sie mit uns auf eine Exkursion!



Seminarinhalt

- Wie effizientes Lagermanagement die Bestandskosten senken kann
- Vorbeugung eines Anlagenstillstandes durch eine funktionale Sicherung des Lagerbestandes
- Vermeidung kostenintensiver Ausfälle und Maschinenstillstände
- Wie Sie Ihren idealen Dienstleistungspartner erkennen
- Maßnahmen und Tools der Risikoanalyse kennenlernen
- Am Beispiel Frequenzumrichter verstehen, warum ein regelmäßiger Refresh niemals vernachlässigt werden darf
- Sie erfahren warum ein modernes Repair-Center als Partner unverzichtbar geworden ist. Gemeinsam können Sie die Langzeitverfügbarkeit Ihrer Anlagen sichern
- Mit Garantievereinbarungen von bis zu 12 Jahren möglich

18.02.2025	ARAMIS Tagungs- und Sporthotel	71126	Gäufelden/Nebringen	*
20.05.2025	Nickisch Hotel & Restaurant	48465	Schüttorf	*
24.06.2025	Best Western Plus Hotel Böttcherhof	22113	Hamburg	*
07.10.2025	NOVINA HOTEL Herzo-Base	91074	Herzogenaurach	*
21.10.2025	Hotel Greuterhof AG	8546	Islikon (CH)	*

* Inkl. Unterlagen, Verpflegung während der Veranstaltung. Anfahrt und Übernachtung nicht im Preis inbegriffen.
Stornierungsbedingungen: > 4 Wo. = kostenfrei; 2-4 Wo. = 20%; < 2 Wo. = 50%; < 1Tag = 100% vom Veranstaltungspreis.

Life Cycle Management u. Risikoanalyse (LCM-I)

Dieses praxisnahe Seminar dreht sich rund um die Folgen von Hersteller-Produkt-Abkündigungen. Bewährte praktische Lösungen zeigen auf, wie einfach die Anlagenverfügbarkeit gesichert werden kann und dabei Risiko und Kosten von Maschinenstillständen minimiert werden.



Intensivseminar inkl. Workshop

Für Instandhalter und Einkäufer

Aufbauend zum eintägigen Life Cycle und Reparaturmanagement Seminar:

Problemstellungen innerhalb Ihrer Lieferketten, Prozesse und Schwachstellen Ihrer Maschinen und Anlagen erkennen, diesen lösungsorientiert mit entsprechenden Maßnahmen aus dem Life Cycle Management entgegen steuern, dieses einschlägige Wissen können Sie in diesem Seminar vermittelt bekommen.

Die praktisch angelegten Workshops vermitteln praktisches Wissen und erfolgreiche Lösungen.

Seminarinhalt

- Sie erarbeiten in Zusammenarbeit mit Teilnehmern und Referenten das chronologische Vorgehen eines nachhaltigen Life Cycle Managements.
- Beginnend mit dem Konfigurationsmanagement, über die Bewertung Ihrer Maschinen und Anlagen bis hin zur Versorgungsstrategie für langfristige Anlagenverfügbarkeit erhalten Sie einige Optionen, um eine hohe Anlagenverfügbarkeit zu generieren und umzusetzen, auch um eine kostenintensive Lagerhaltung zu vermeiden.



13.05. - 14.05.2025	Van der Valk Hotel Berlin Brandenburg	15827	Blankenfelde-Mahlow	**
23.09. - 24.09.2025	Signal Iduna Park	44139	Dortmund	**
18.11. - 19.11.2025	Hotel Karl-Wirt GmbH	2380	Perchtoldsdorf (AT)	**

* Inkl. Unterlagen, Verpflegung während der Veranstaltung. Anfahrt und Übernachtung nicht im Preis inbegriffen. Stornierungsbedingungen: > 4 Wo. = kostenfrei; 2-4 Wo. = 20%; < 2 Wo. = 50%; < 1Tag = 100% vom Veranstaltungspreis. ** Zimmerkontingente zu Sonderkonditionen auf Anfrage verfügbar.

Obsoleszenzmanagement

Aufeinander abgestimmte Tätigkeiten zum Lenken und Leiten einer Organisation.



inkl. Risikoanalysen

Für Instandhalter
und Einkäufer

Die richtige Definition davon ist für Unternehmen, die mit abgezeichneten Produktionsanlagen wichtige Erträge und damit Gewinne für Unternehmen erzielen sollen, ein unverzichtbares Muss. Sie lenkt den Fokus auf die Gefahr, die in der dauerhaften Nichtverfügbarkeit von Produkten, beispielsweise bei Einstellung der Originalteilproduktion, liegt.

Das Fachseminar beleuchtet die Ursachen und Auswirkungen von Obsoleszenz im industriellen Umfeld, speziell ausgerichtet auf Produktion und Instandhaltung. Die Teilnehmer lernen effiziente Maßnahmen und Strategien aus dem Obsoleszenzmanagement kennen. Zahlreiche praxisbezogene Fallbeispiele und Workshops bieten Ihnen die Möglichkeit, das Gelernte direkt anzuwenden. Der Austausch mit Fach- und Führungskräften verschiedener Branchen liefert neue Impulse für die Umsetzung im Unternehmen.

Inhalte und Nutzen

- Obsoleszenz Arten und Treiber
- reaktiv, proaktiv, strategisch
- Produktlebenszyklus
- PDN/PCN – Produktabkündigungen/Produktänderungen
- Standard, Normen und Regelungen
- Problemstellungen der Obsoleszenz
- Risikoermittlung, Vorgehensweisen
- Datenbanken



11.11.2025

Hotel Beckmann

37077

Göttingen

*

* Inkl. Unterlagen, Verpflegung während der Veranstaltung. Anfahrt und Übernachtung nicht im Preis inbegriffen.
Stornierungsbedingungen: > 4 Wo. = kostenfrei; 2-4 Wo. = 20%; < 2 Wo. = 50%; < 1Tag = 100% vom Veranstaltungspreis.

all about EICHLER

Einblicke in die Welt eines modernen Reparaturdienstleisters für Automatisierungstechnik sowie dessen spezielle Anforderungen.



Für Instandhalter, Disponenten
und Einkäufer

Das Grundkonzept des Tagesseminars entstand aus der Frage: Wie finde ich einen verantwortungsvollen Service-Partner für Reparaturen in der Instandhaltung, die nicht intern bewältigt werden können? Hier kommen Fach- und Führungskräfte zusammen, die einen erfolgreichen und kompetenten Partner suchen oder aufgrund bestehender, aber auch bevorstehender Umstrukturierungen und Herausforderungen erste Lösungsschritte suchen. Die mit Gleichgesinnten diskutieren und Erfahrungen austauschen möchten, um der Ideallösung einen Rahmen zu geben.



Diese Themen sind von EICHLER geplant

- Reparatur, Austausch oder Neukauf?
- Herausforderungen und Leistungsübersicht „Ihres“ Dienstleisters
- Erste Schritte und Ansätze im Projektstart Life Cycle und Obsoleszenzmanagement
- Beschaffungsstrategie, Reservierung
- Was spricht eigentlich gegen gebrauchte Ersatzteile?
- Garantie oder Gewährleistung? 12, 24, 36 Monate und mehr

Welche Themen planen Sie?

25.02.2025	Globana Airport Hotel	04435	Schkeuditz	*
11.03.2025	Lindner Hotel Leverkusen BayArena	51373	Leverkusen	*
06.05.2025	Bad Bubendorf Hotel	4416	Bubendorf (CH)	*
14.10.2025	EICHLER Schulungszentrum	86932	Pürgen	WERKSFÜHRUNG *

* Inkl. Unterlagen, Verpflegung während der Veranstaltung. Anfahrt und Übernachtung nicht im Preis inbegriffen. Stornierungsbedingungen: > 4 Wo. = kostenfrei; 2-4 Wo. = 20%; < 2 Wo. = 50%; < 1Tag = 100% vom Veranstaltungspreis.

WERKSFÜHRUNG

Tag der Instandhaltung

Theorie in der **EICHLERakademiE** sowie die entsprechenden Einblicke in die Praxis während der Werksführung.



inkl. Werksführung

Für Instandhalter, Disponenten,
Einkäufer und alle Interessierten

Dieser besondere Tag ist nicht nur für unsere Kunden sondern auch für Unternehmen, die EICHLER und seine Dienstleistungen kennenlernen möchten. Erfahren Sie an diesem Tag, welche Möglichkeiten im Bereich der Industrieelektronik Reparaturen existieren, welche Nachhaltigkeit im Reparaturwesen vorhanden ist und wie Sie Ihre Anlagenverfügbarkeit optimieren können und auch den Life Cycle der Anlage positiv beeinflussen können.

Erleben Sie bei der Werksführung intensiv und hautnah wie ein moderner Repair-Partner Ihre Instandhaltungsprobleme lösen kann.

Inhalte

- Reparatur, Austausch oder Neukauf?
- Technischer Außendienst (Formierung Frequenzumrichter und Datensicherung)
- Reinigungsverfahren
- Prüfung von Automatisierungstechnik
- Versorgungsstrategien für eine höhere Anlagenverfügbarkeit, Anlagenanalyse
- Reengineering, Instandsetzung, Refresh
- Hersteller EOSR – was nun?
- Nachbauten und Kopien
- Technische Seminare, S5, S7 sowie TIA
- Garantie und Gewährleistung
- 24/7 Ersatzteillieferung, Reservierung

08.07.2025

EICHLER Schulungszentrum

86932

Pürgen

WERKSFÜHRUNG

*

* Inkl. Unterlagen, Verpflegung während der Veranstaltung. Anfahrt und Übernachtung nicht im Preis inbegriffen.
Stornierungsbedingungen: > 4 Wo. = kostenfrei; 2-4 Wo. = 20%; < 2 Wo. = 50%; < 1Tag = 100% vom Veranstaltungspreis.

get together mit EICHLER

Experten treffen, sich austauschen und vernetzen – frei nach dem Motto: networking and information.

Termine und Veranstaltungsorte werden noch bekannt gegeben!

Für Führungskräfte, Instandhalter und Einkäufer



Nach dem ebenso spannenden wie erfolgreichen Pilotprojekt 2024 bei der DEUTZ AG in Köln, wird „get together mit EICHLER“ als neue Vortragsreihe fest eingeplant. Sie wird in den Werken erfolgreicher Unternehmen durchgeführt und Gastreferenten der Industrie erklären aus erster Hand Widrigkeiten, Ursachen sowie deren Lösungen. Neben brandaktuellen Themen wie z.B. Gebrauchsdauer, KI + Industrie 4.0, Generation Z, Nachhaltigkeit, u.v.m. sind zusätzlich praktische Teile nach dem Motto „Best-Practice“ geplant, die oftmals mit Werksbesichtigungen einher gehen.

Es stehen stets aktuelle Themen der verschiedenen Branchen sowie aus der Instandhaltung im Vordergrund.

Es könnten folgende Themen auf der Agenda stehen:

- Neuigkeiten vom VDI
- Obsoleszenz
- Industrie 4.0
- Standortsicherung
- Ist der „Verbrenner wirklich tot“?
- Kosteneinsparung im Ersatzteilwesen
- Gewinnsteigerung + Optimierung in der Instandhaltung
- KI in der Instandhaltung
- Industrial Security
- Wertschöpfung in der Instandhaltung
- Foot Print / Hand Print – CO₂ Abdruck in Zahlen ausdrücken
- Speed Talking – Fragen und Austausch mit den Referenten
- Trip around EICHLER mit der VR-Brille



come together

Ein Tag bei **EICHLER** mit Rundgang durch alle Abteilungen.



inkl. Werksführung

Für Führungskräfte, Instandhalter
und Einkäufer

Folgende Themen und Abteilungen stehen auf der Agenda

- Antriebstechnik
- Baugruppen
- HMI
- Robotik
- Engineering
- Logistik und Lager
- Reinigungsabteilung (Methoden der Reinigung)
- Telefonmarketing, Vertriebsinnendienst
und Außendienst-Disposition
- Einkauf und Ankauf

Come together – steht für einen ausführlichen und besonderen Tag. Im Vordergrund steht der Blick hinter die Kulissen.

Erleben Sie die praktische Arbeitswelt eines Dienstleistungsunternehmens hautnah an den Arbeitsplätzen der technischen Spezialisten. Tauchen Sie ein in unsere Prozesse, um zu verstehen, wie exklusiv und komplex sich die einzelnen Reparaturschritte gestalten, damit sie eine sehr hohe Kundenzufriedenheit erlangen.

Selbstverständlich werden Sie auch einen Einblick in unsere Entwicklungsabteilung erhalten. Dort werden unsere Test- und Prüfstände entwickelt, gebaut und zertifiziert.



EICHLER kommt zu Ihnen

Onsite-Seminar



Operativ immer am Limit – Weiterbildung bleibt auf der Strecke?

Das Tagesgeschäft läuft ununterbrochen und Themen wie Life Cycle Management und Obsoleszenz bleiben oft auf der Strecke. In den letzten Monaten haben wir immer wieder von unseren Kunden gehört: „Ich finde keine Zeit, meine Kolleginnen und Kollegen und mich in diesen Bereichen weiterzubilden, obwohl wir wissen, wie wichtig diese Themen sind“.

Die Lösung: OnSite-Seminare der EICHLERakademie

Wir kommen zu Ihnen und schulen Ihr Team direkt vor Ort – flexibel, praxisorientiert ohne Umwege. Ihre Mitarbeitenden werden gestärkt und Sie profitieren von einer gezielten Weiterbildung.

Ihre Vorteile auf einen Blick:

- Reisezeit entfällt – keine langen Anfahrten, Ihr Team bleibt vor Ort produktiv.
- Kostenreduzierung – sparen Sie Reisekosten und reduzieren Sie Fehlzeiten.
- Individuelle Anpassung – maßgeschneiderte Schulungen, die genau auf Ihre Bedürfnisse abgestimmt sind.
- Zeitersparnis – Schulung in vertrauter Umgebung, ohne den Betrieb zu unterbrechen.

Unsere Werksführung mit VR-Brille bietet eine spannende und innovative Möglichkeit, faszinierende Einblicke in unser Unternehmen zu erhalten. So können Sie auch bei unseren Onsite-Seminaren auf moderne Art und Weise mehr über unsere Arbeitsabläufe erfahren und die Führung in einem einzigartigen Format erleben.

inkl. Workshop

Für Geschäftsführer, Controller, Instandhalter, Einkäufer und Führungskräfte

Ziele:

- Sie sind in der Lage, eine Einschätzung für jede Komponente Ihres Systems von kritisch bis unbedenklich zu bestimmen und entsprechende Versorgungsstrategien zu formulieren
- Wir erarbeiten im Dialog mit Ihnen die aktuelle Situation und Datenlage. Angelehnt an diese Ergebnisse legen wir im Workshop die Basis für eine spätere Risikoanalyse

Positiver Nebeneffekt

- Keine Reisekosten von Mitarbeitern
- Hohe Teilnehmerzahl bedeutet eine Wissensverteilung in die Breite
- Möglichkeit vor Ort an den Anlagen Probleme im Life Cycle Management und im Obsoleszenzmanagement zu sichten und zu analysieren
- Individuelle Themenschwerpunkte nach Ihren Vorstellungen und Wünschen
- Gemeinsame Ausarbeitung Ihrer nächsten Schritte, um Ihre Versorgungsstrategie zu erreichen

Inhaltsvergleich OM/LCM-Seminarthemen 2025

Seminartyp/Art	LCRM	LCM-I	Obsoleszenz- management	all about EICHLER	Tag der Instandhaltung	get together mit EICHLER	come together mit EICHLER
Dauer	1 Tag	2 Tage	1 Tag	1 Tag	1 Tag	1 Tag	1 Tag
Werksführung*	WERKSFÜHRUNG	WERKSFÜHRUNG	–	WERKSFÜHRUNG	WERKSFÜHRUNG	–	WERKSFÜHRUNG
Gastreferenten	–	Ja	Ja	–	–	Ja	–
Best-Practice bei ext. Firma	–	–	–	–	–	Ja	–
Teilnahme-Voraussetzung	keine	Grundkenntnisse	keine	keine	keine	keine	keine
Workshop & Gruppenarbeiten	Team-Diskussion	Ja	–	–	Team-Diskussion	Team-Diskussion	–

Teilnehmer							
Mitglieder Geschäftsführung	x	x	x	x	–	x	–
Betriebsleiter	x	x	x	x	x	x	x
Produktions-/Fertigungsleiter	x	x	x	x	x	x	x
Instandhaltungsleiter	x	x	x	x	x	x	x
Führungskräfte	x	x	x	x	x	x	x
Stellvertreter	x	x	x	x	x	x	x
Techniker	x	x	x	x	x	x	x
Einkäufer	x	x	x	x	x	x	x
Mechaniker	x	x	x	x	x	x	x

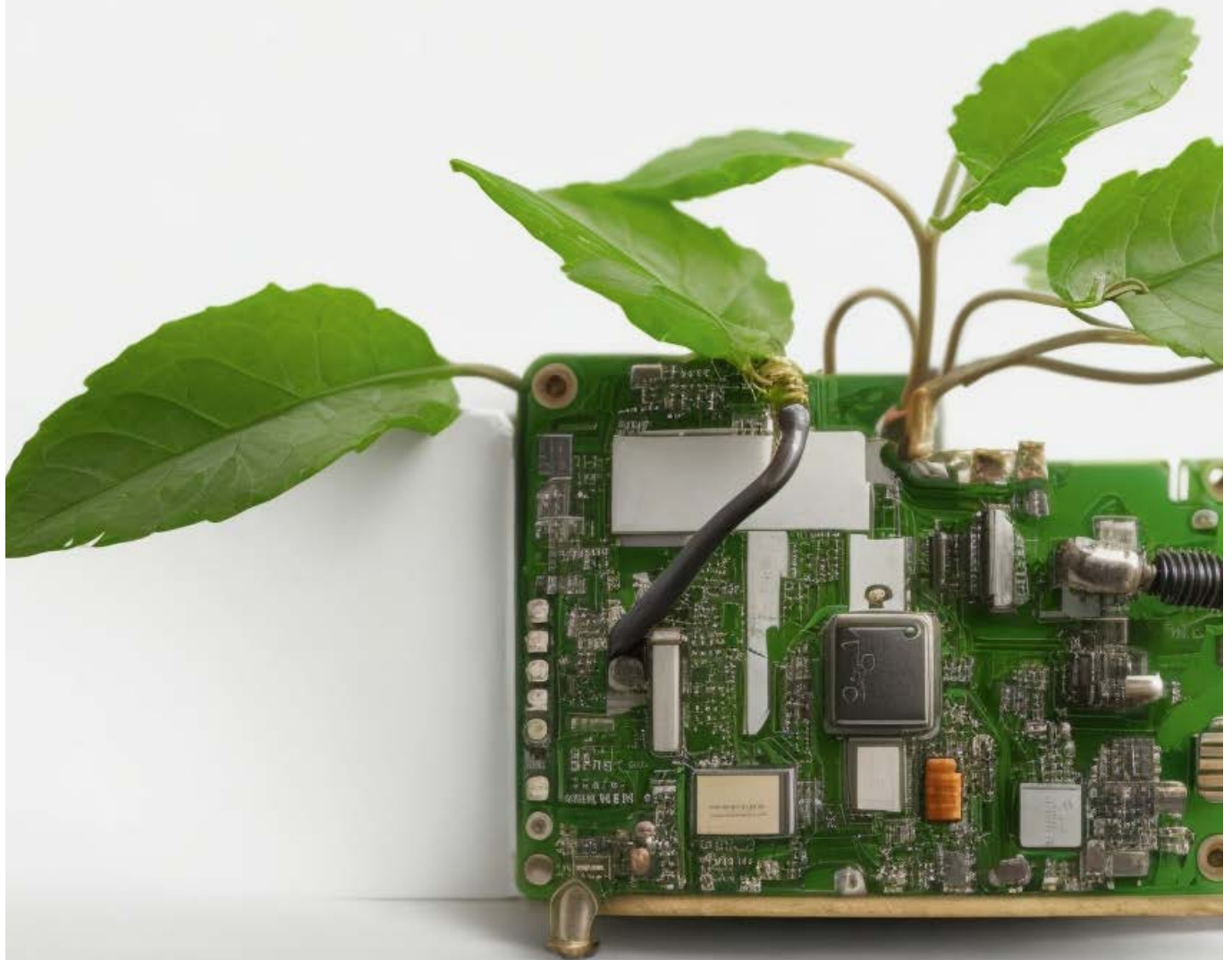
1. Obsoleszenzmanagement							
Obsoleszenz allgemein	x	x	x	x	x	x	x
Arten und Treiber	x	x	x	–	x	–	–
Produktlebenszyklus	x	x	x	–	x	–	x
Analyse von 10 Artikel-Nr.	–	x	–	–	–	–	–
PDN/PCN	x	x	x	–	x	–	x
Standards, Normen	□	□	x	–	–	–	–
Problemstellungen der OM	–	x	x	–	–	–	–
Reaktiv – proaktiv – strategisch	□	x	x	–	–	–	–
Risikoermittlung	x	x	x	–	x	–	–
Vorgehensweisen	x	x	x	–	–	–	–
Datenbanken	–	x	x	–	–	–	–

2. LCM und Risikomanagement							
LCM-Einführung	x	x	x	x	x	x	x
Konfigurationsmanagement	□	x	x	–	–	–	–
Strukturebenen	–	x	x	–	–	–	–
Komplexität und Prioritäten	□	x	x	□	□	–	–
Risikoanalyse und Ziele	x	x	x	–	–	–	–
Technische Herausforderungen	□	x	x	x	x	–	x
MTBF-, MTTR-Definition	□	x	x	x	–	–	–
OM Herausforderungen	–	x	x	–	x	–	–
Life Cycle Check	–	x	x	x	–	–	–
Elektro-Dienstleister und Partner	x	x	x	x	x	x	x

3. Versorgungstrategien							
Blick in die Zukunft – allgemein	x	x	x	x	x	x	x
Ziel und Wirtschaftlichkeit	–	x	–	x	x	–	–
Nachhaltigkeit	x	x	x	x	x	x	x
Abschreibung, Vor- und Nachteile	–	x	–	□	–	–	–
Refresh, Retrofit oder Neukauf	x	x	–	x	□	–	x
Ersatzteilmanagement	–	x	x	x	□	□	–
Lagermanagement	x	x	x	x	□	□	x
Lagerbewertung und -optimierung	x	x	–	x	□	□	–
Full-Service-Lagermanagement	x	x	x	x	□	□	–
Logistischer Focus	–	x	–	x	–	–	–
Vertragswesen	□	x	–	□	–	–	–
Projekte und Beispiele	□	x	x	–	–	x	x

* Alle Seminare in Pürgen beinhalten eine Werksführung x = Kernthema □ = Nebenthema

Nachhaltigkeit bei **EICHLER** – darauf sind wir stolz!



Wir sind Deutschlands
führende Reparaturdienstleister
für Automatisierungstechnik.



Wir stehen für Wachstum
in der Region und schaffen
zukunftsichere Arbeitsplätze.



Wir helfen dabei, im Jahr
mehr als 150.000 Kilogramm
Elektroschrott zu vermeiden.

Ihr direkter Draht zu EICHLER

Hilfe bei Maschinenstillständen

Wir sorgen für einen Sofort-Kontakt mit unserem technischen Support. Bitte halten Sie die Hersteller-Typ-Nr. des defekten Gerätes und Ihre Kundennummer bereit.

+49 8196 9000-112

Mo. – Do. 07.30 – 17.00 Uhr, Fr. 7.30 – 14.30 Uhr

24/7 Ersatzteilservice

Unter der 24/7 Servicrufnummer können Sie rund um die Uhr, an 365 Tagen im Jahr (auch an Sonn- und Feiertagen) auf lagernde funktionsgeprüfte Ersatzgeräte zugreifen.

+49 8196 9000-247

Fragen zu Verkauf, Wartung und Reparatur

Aufgrund des hohen Qualitätsanspruchs an uns selbst erhalten Sie alle reparierten sowie Ersatz- oder Austauschgeräte gereinigt, generalüberholt sowie funktionsgeprüft, mit mindestens 24 Monaten Garantie und Gewährleistung. Fragen Sie jederzeit zu Wartungsaufträgen vor Ort oder wegen eines detaillierten Kostenvoranschlags an. **Bei grundsätzlichen Fragen vereinbaren Sie gerne einen persönlichen Beratungstermin mit Ihrem Außendienstmitarbeiter von EICHLER.**

+49 8196 9000-0

Life Cycle Management

Geht es um die Sicherung von Anlagenverfügbarkeit, Konfigurationsmanagement mit Bestandsaufnahme vor Ort oder um die passende Versorgungsstrategie – dann sind Sie bei uns genau richtig. Gerne beantworten wir Ihre Fragen oder vereinbaren einen Termin für ein ausführliches Beratungsgespräch.

+49 8196 9000-350

Überbestände verkaufen

Wir sind ständig auf der Suche nach Geräten und Einheiten aus den Bereichen HMI, SPS-Baugruppen, Antriebstechnik und Robotik. Herstellerübergreifend bieten wir Ihnen eine unkomplizierte und schnelle Möglichkeit, Ihre Bestände der Automatisierungstechnik zu reduzieren.

+49 8196 9000-550

K-Info 26

Markenrechte ©: SIMATIC, SINAMICS sind eingetragene Warenzeichen der Siemens AG
© Bildrechte - Eichler GmbH